

Pflegestützpunkt



Haßberge

Pflegeberatung und
-koordination

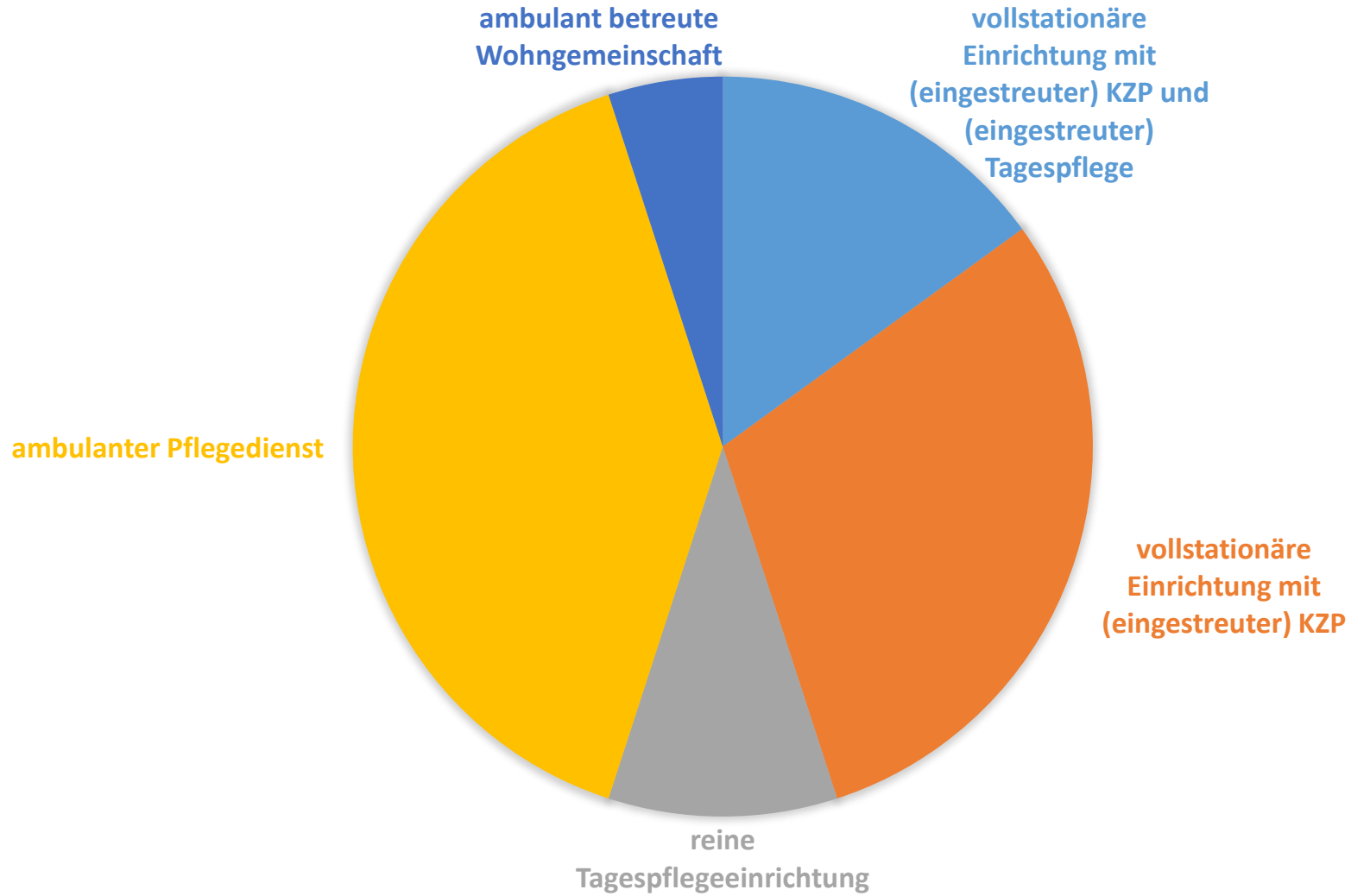
Aktualisierung des Seniorenpolitischen Gesamtkonzepts Pflegebedarfserhebung für das Jahr 2014

Anfrage zum Telefoninterview bei 21 Einrichtungen/Pflegediensten

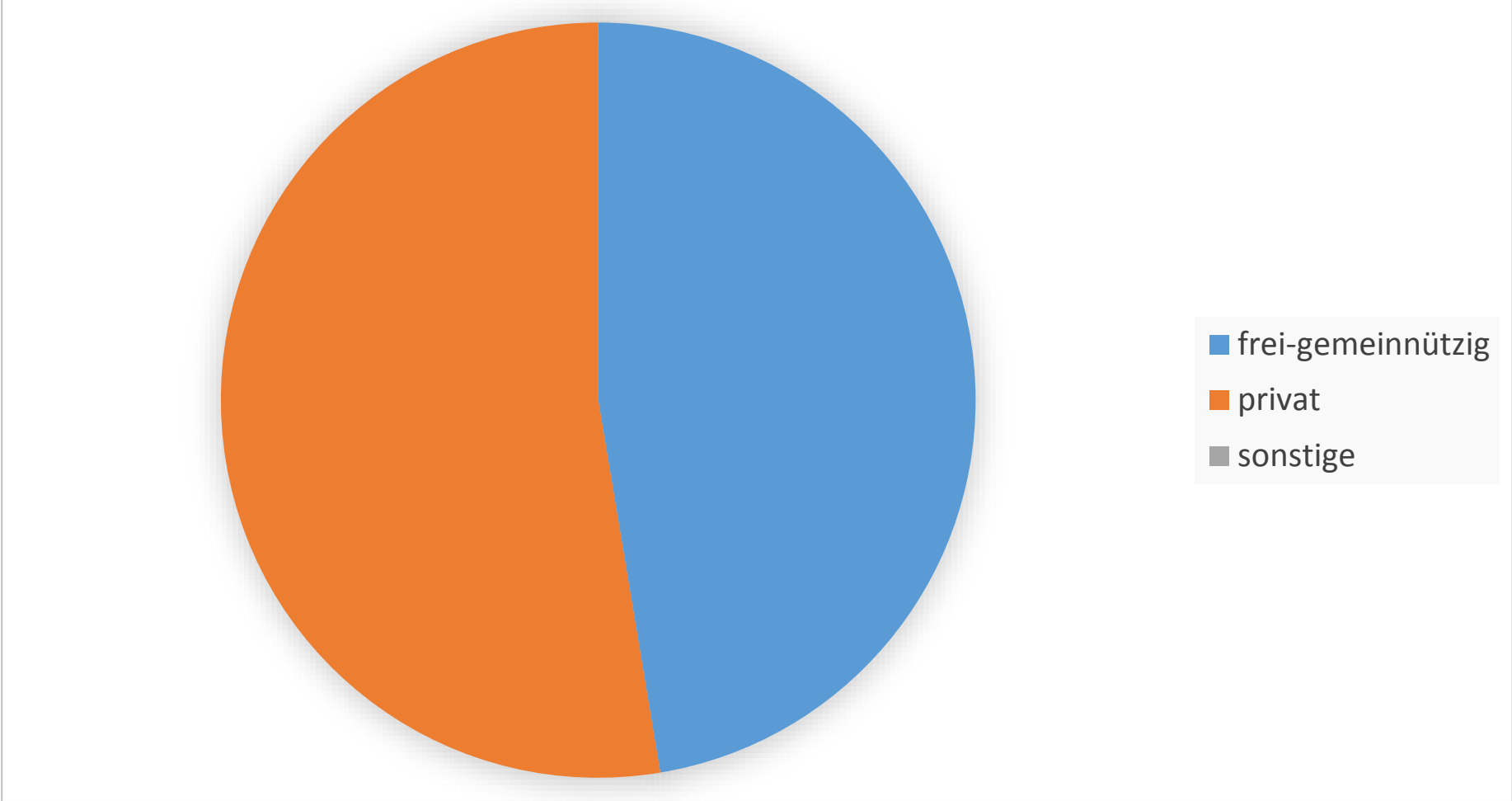
Teilnahme von 21 Einrichtungen/Pflegediensten

Daten beziehen sich auf den Stichtag 31.12.2014

Art der Einrichtung

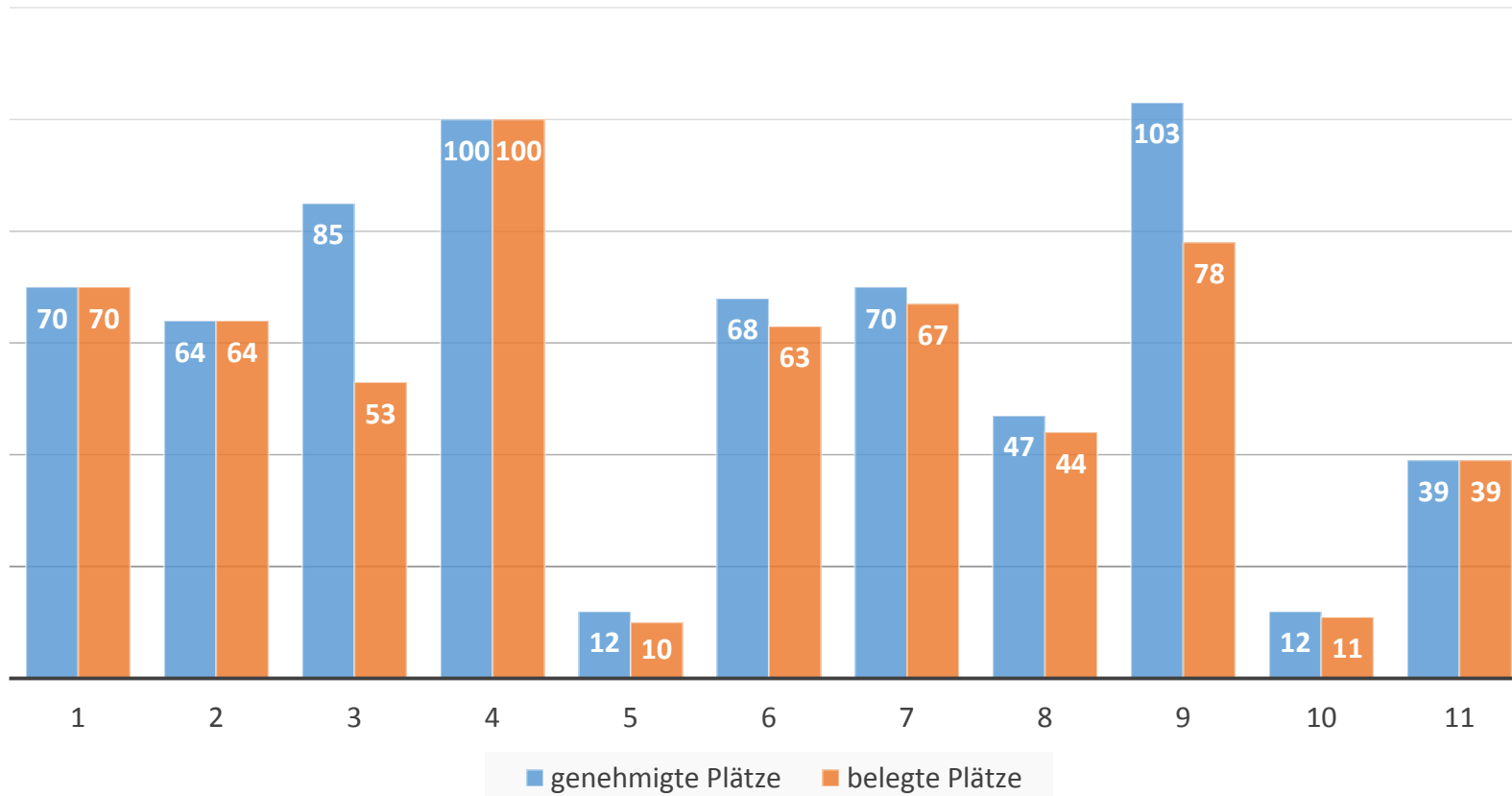


Trägerschaft



Auslastung: stationäre Einrichtungen und ambulant betreute WG

Belegung zum Stichtag 31.12.2014

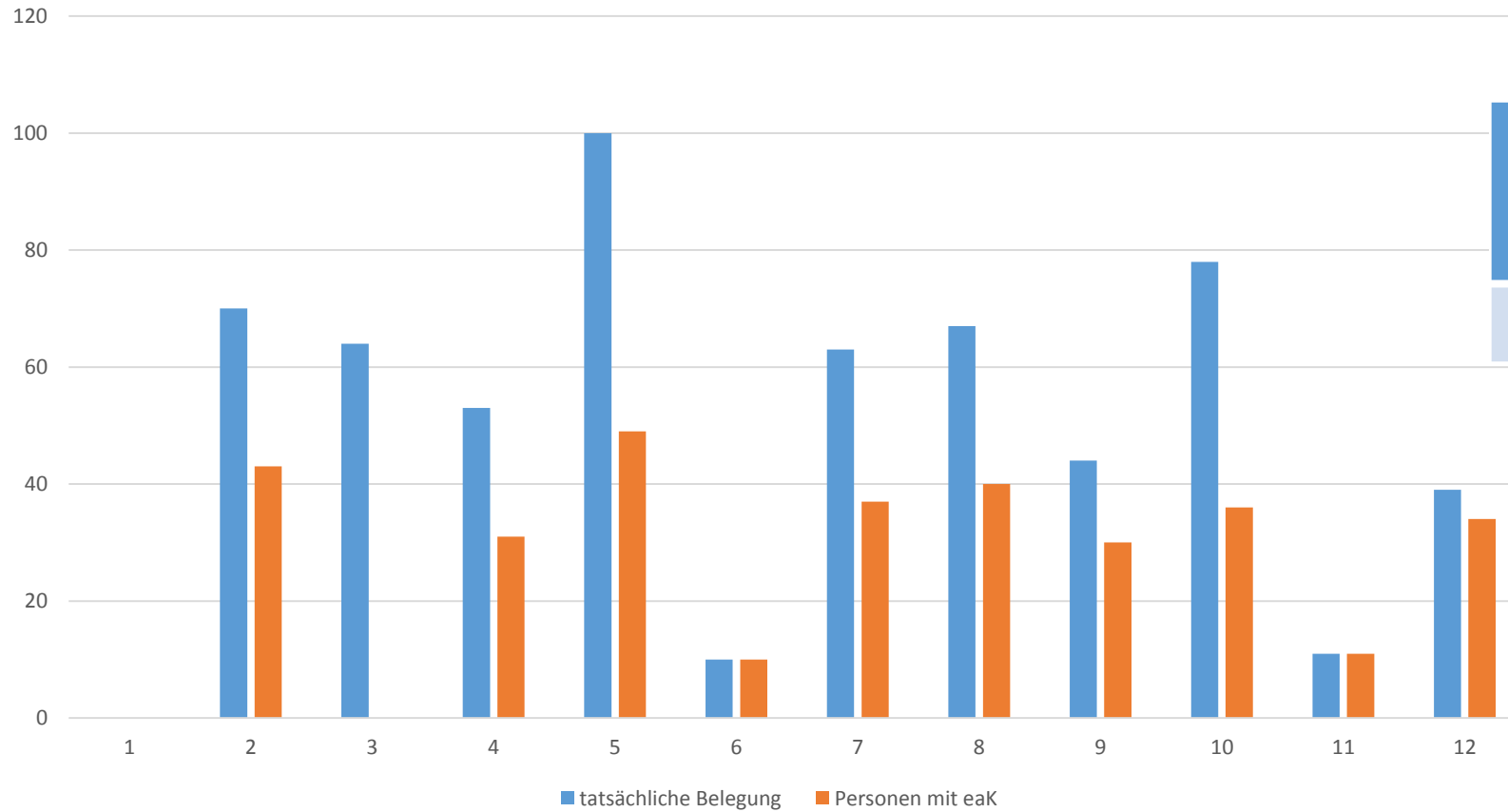


Genehmigte Plätze	Tatsächliche Belegung
670	599

Durchschnittliche Belegung	90,46 %
----------------------------	---------

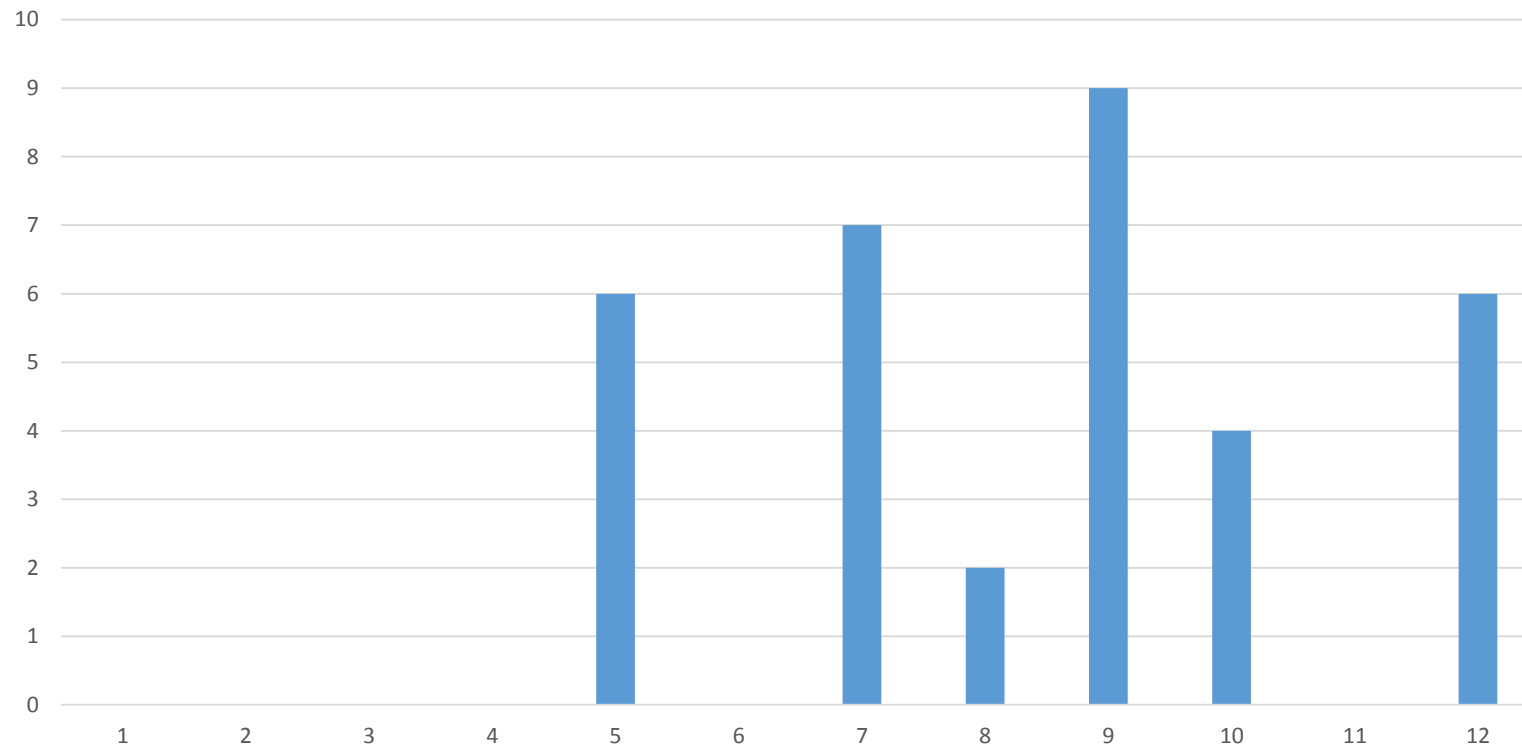
Eingeschränkte Alltagskompetenz

Bewohner mit eingeschränkter Alltagskompetenz



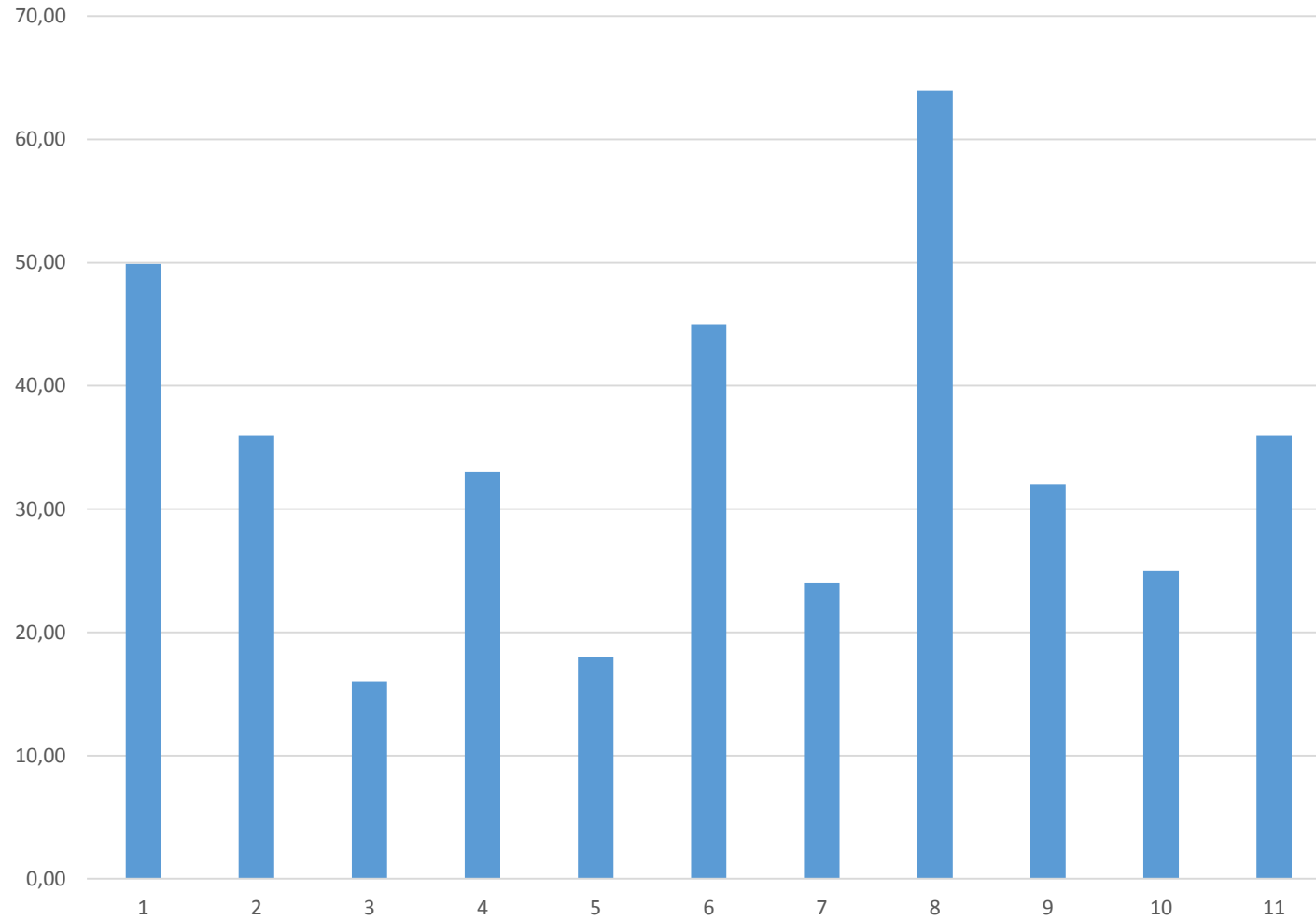
Bewohner zum Stichtag	Personen mit eingeschränkter Alltagskompetenz
599	321

Freiheitsentziehende Maßnahmen



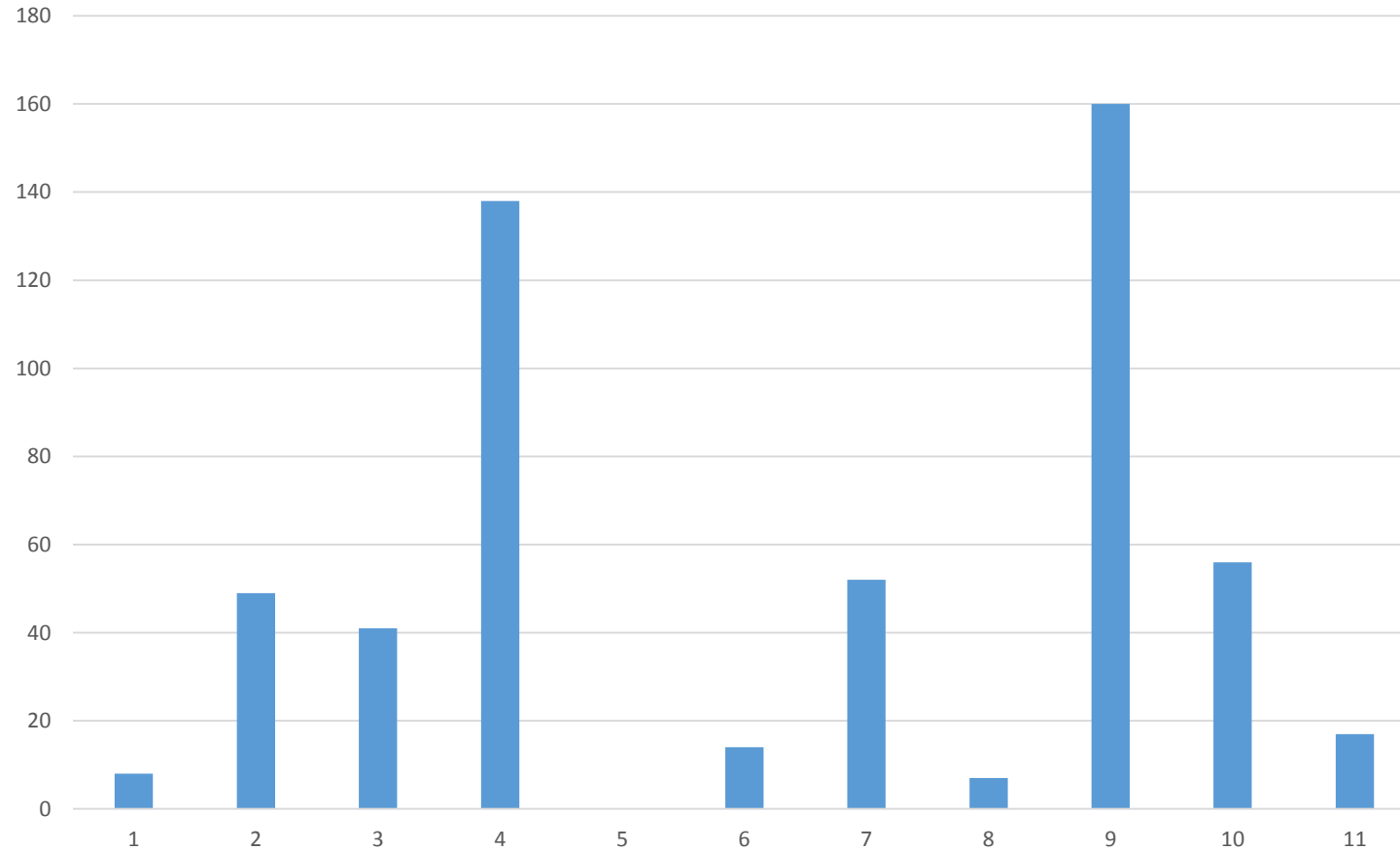
Gesamtzahl
freiheitsentziehender
Maßnahmen in 2014 belief
sich auf 34. Sechs
Einrichtungen stellten Anträge
auf FeM.

Mittlere Verweildauer in Monaten



Durchschnittliche mittlere Verweildauer in allen Einrichtungen lag bei 34,45 Monaten.

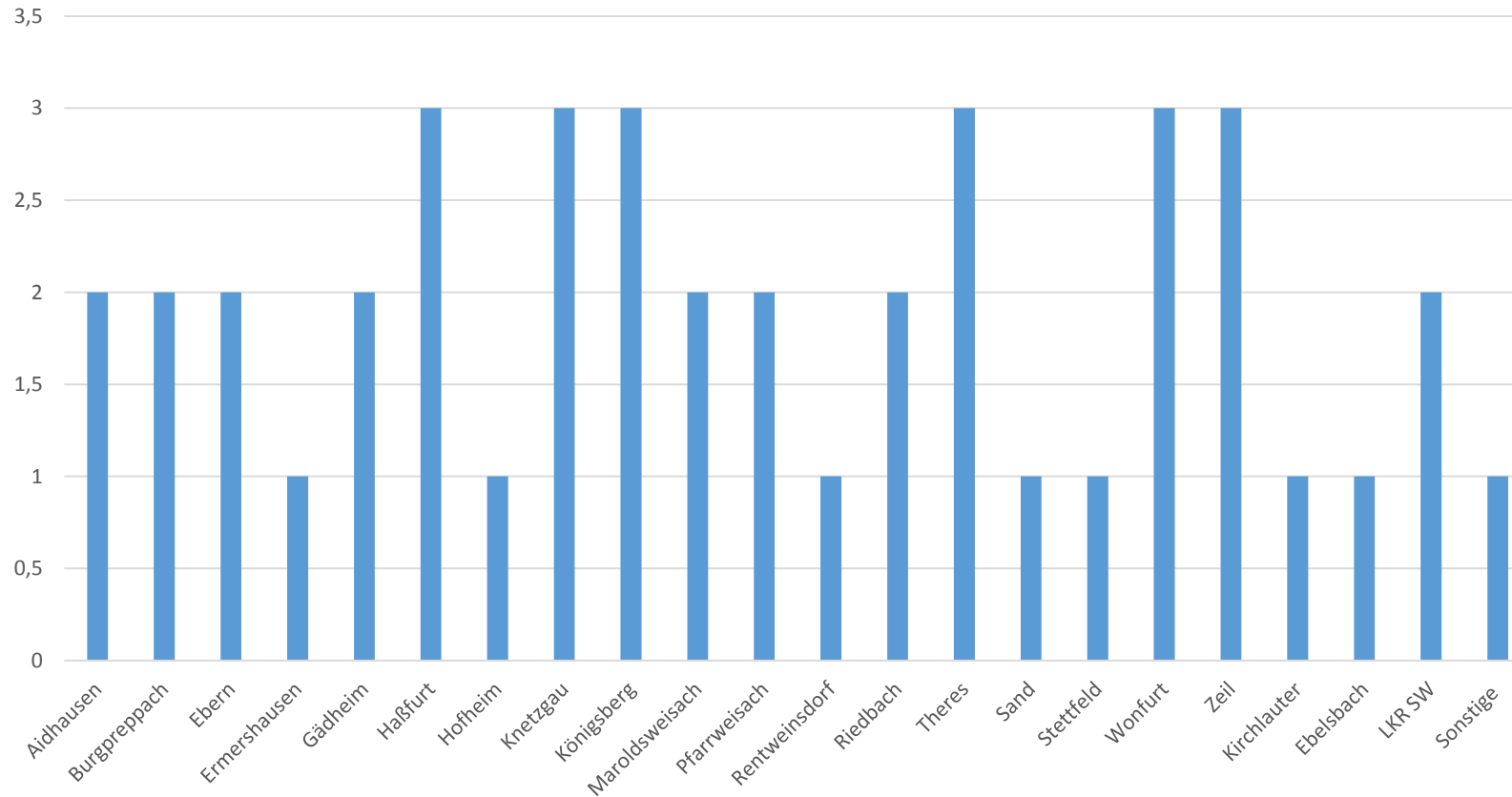
Inanspruchnahme der Kurzzeitpflege



2014	542 Personen
2013	475 Personen

Tagespflege

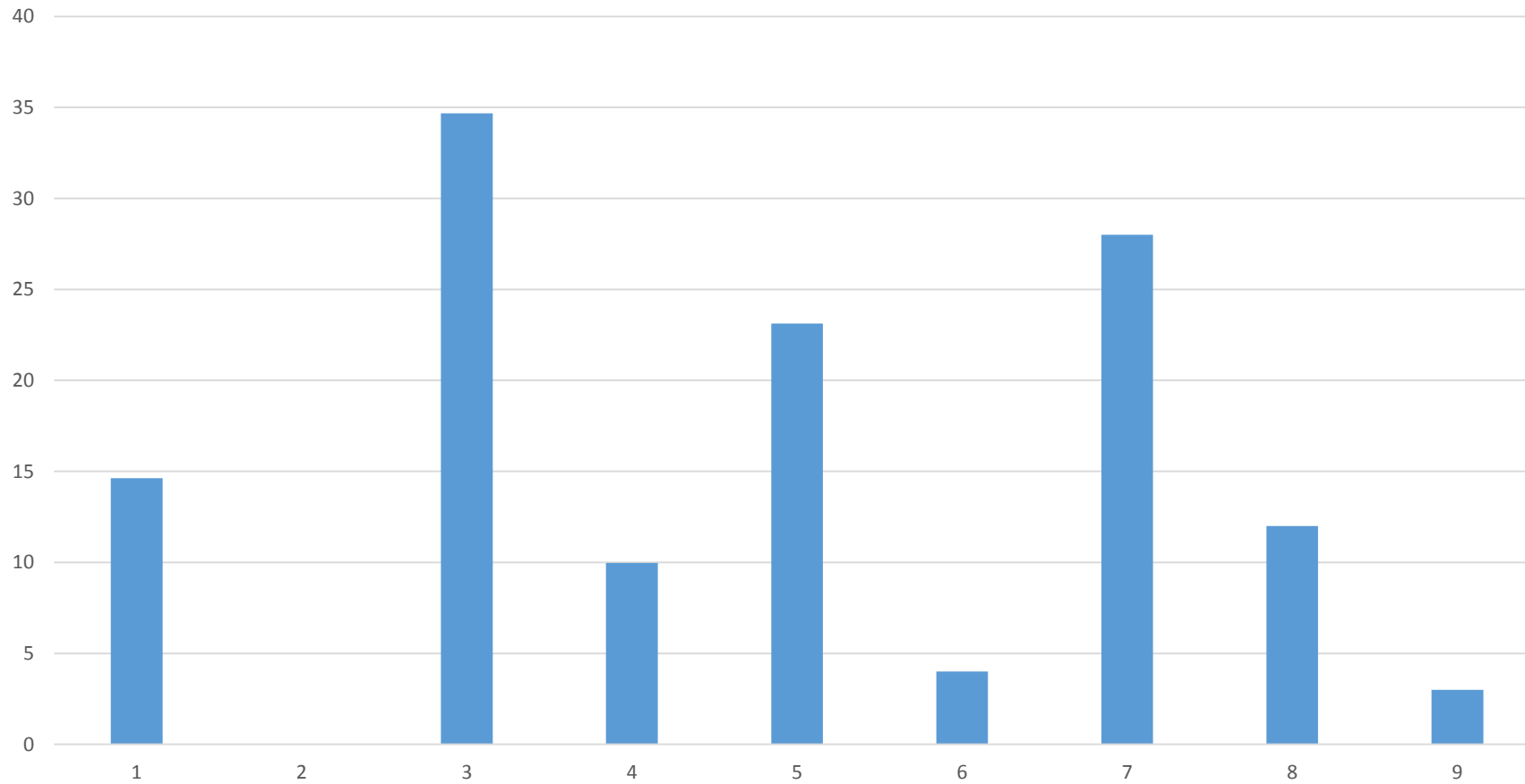
Ortschaften aus denen Tagespflegegäste kamen



Nicht vertreten:

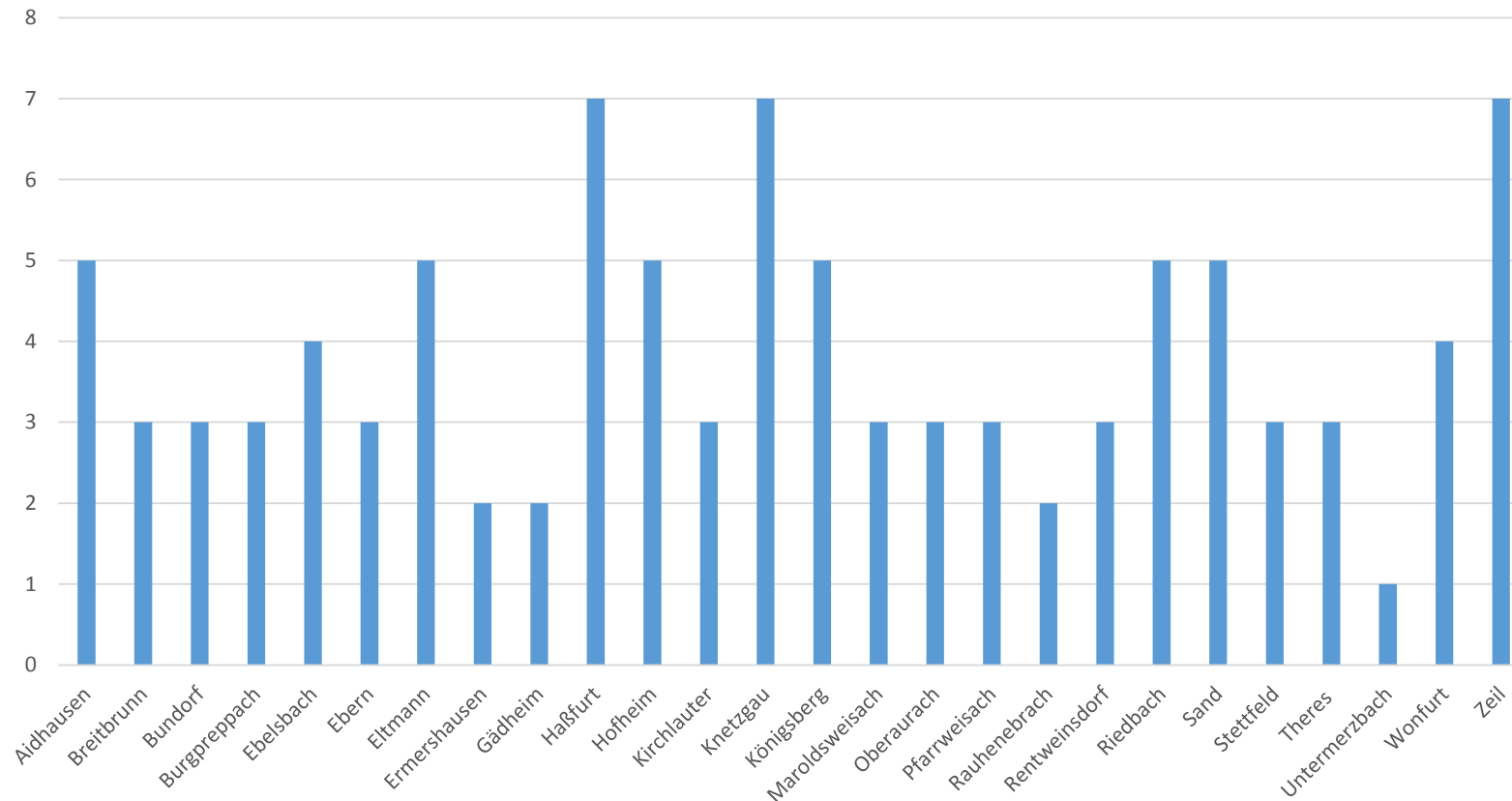
- **Oberaurach**
- **Eltmann**
- **Breitbrunn**
- **Bundorf**
- **Rauhenebrach**
- **Unterberzbach**

Ambulante Pflegedienste rechnerische Vollzeitkräfte 2014



Klientenanzahl	
2012	1258
2013	1287 (+29)
2014	1375 (+ 88)

Ambulante Pflegedienste - Ortschaften



Zwei Pflegedienste gaben Kapazitätsengpässe an und konnten insgesamt 35 Personen nicht annehmen.

Die Zahlen geben die Anzahl der Pflegedienste an, die in den einzelnen Gemeinden tätig sind. Alle Städte und Gemeinden werden von mindestens einem ambulanten Pflegedienst versorgt.

Erweiterung/Verringerung der Pflegeplätze im Zeitraum von 2015 - 2017

Einrichtungsart	Vollstationär	Tagespflege
Kapazitäts-Erweiterung	16 Plätze (6, 10 Plätze) 82 neue Plätze	60 Plätze (2, 58 Plätze) 6 neue Plätze
Kapazitäts-Reduzierung	30 Plätze	Keine
Gesamt	+ 68 Plätze	+ 66 Plätze