

# Pflegestützpunkt



## Haßberge

Pflegeberatung und  
-koordination

**Aktualisierung des Seniorenpolitischen Gesamtkonzepts  
Pflegebedarfserhebung 2012**

# Pflegestützpunkt



## Haßberge

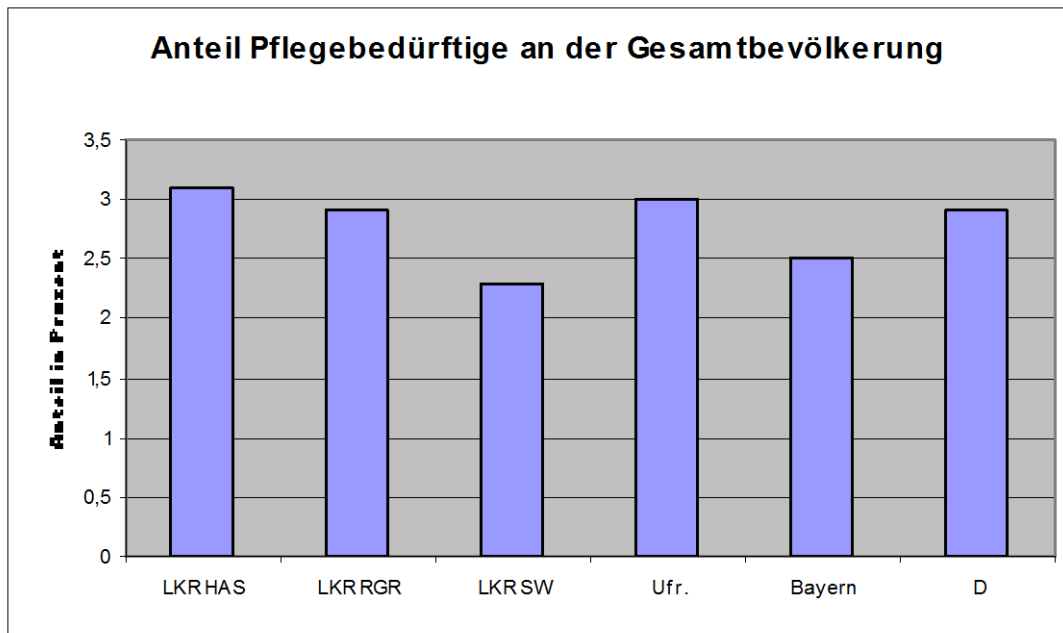
Pflegeberatung und  
-koordination

Anfrage zum Telefoninterview bei 20 Einrichtungen/Diensten

Teilnahme von 19 Einrichtungen/Diensten

Stichtag 31.12.2012

# Überblick Pflegestatistik



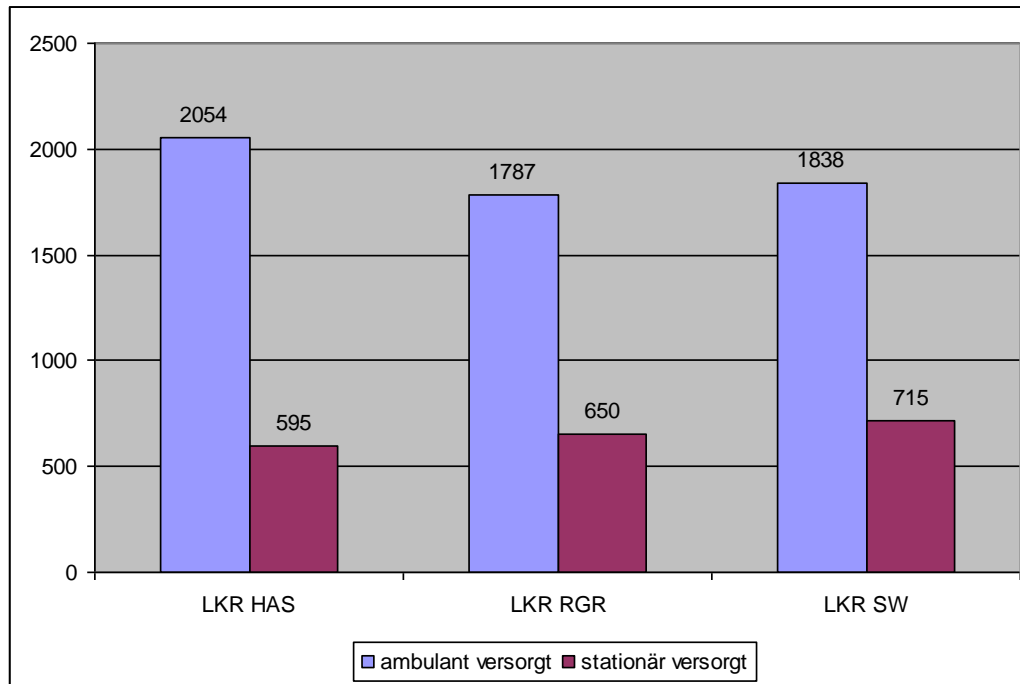
Zum Vergleich:

Niedrigster Wert in Bayern:  
Freising 1,5%

Höchster Wert in Bayern:  
Passau 4,9%

(Quelle: Statistische Ämter des Bundes und der Länder, Pflegestatistik 2009 - Kreisvergleich)

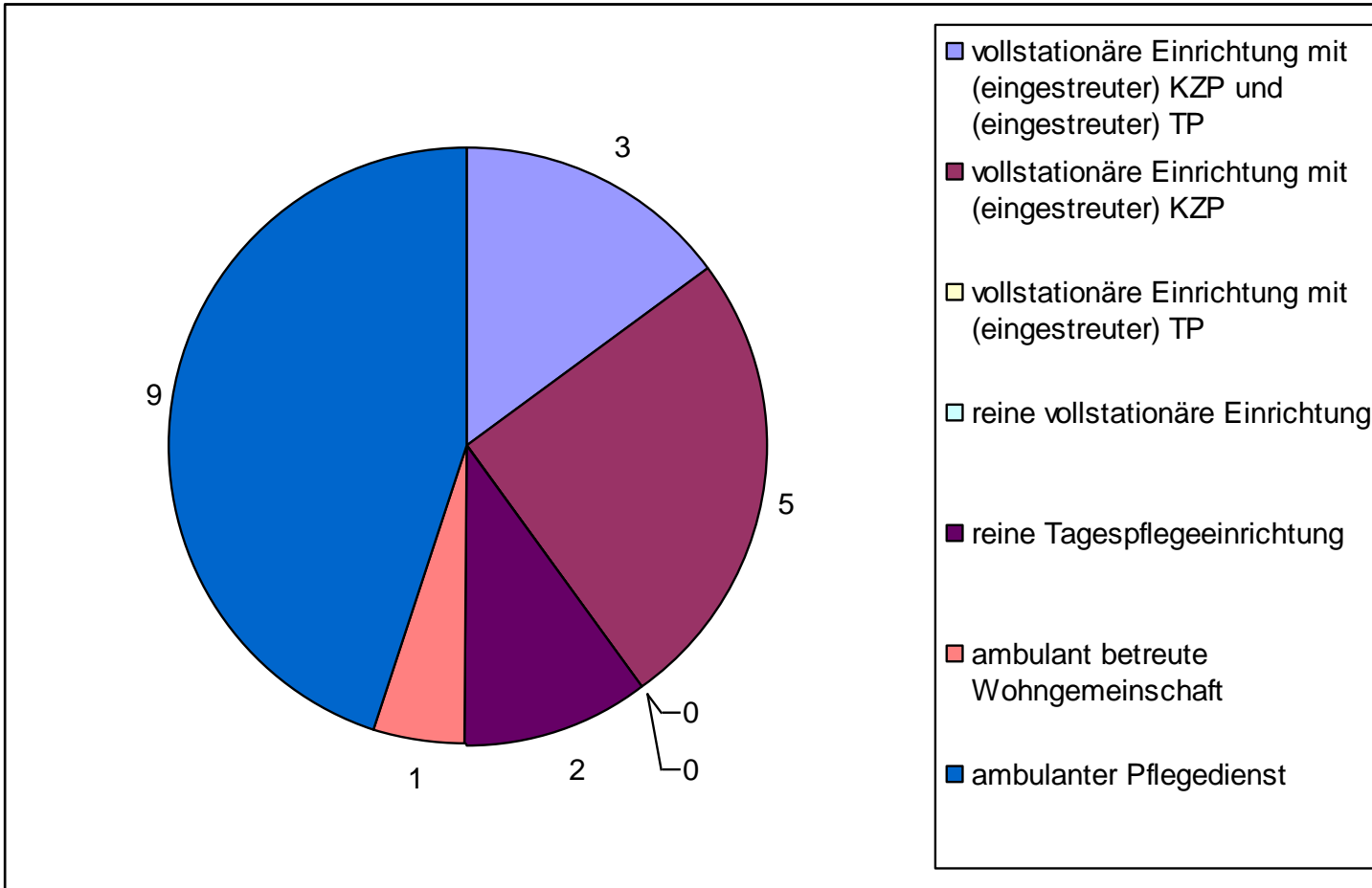
# Versorgungsart Pflegebedürftige



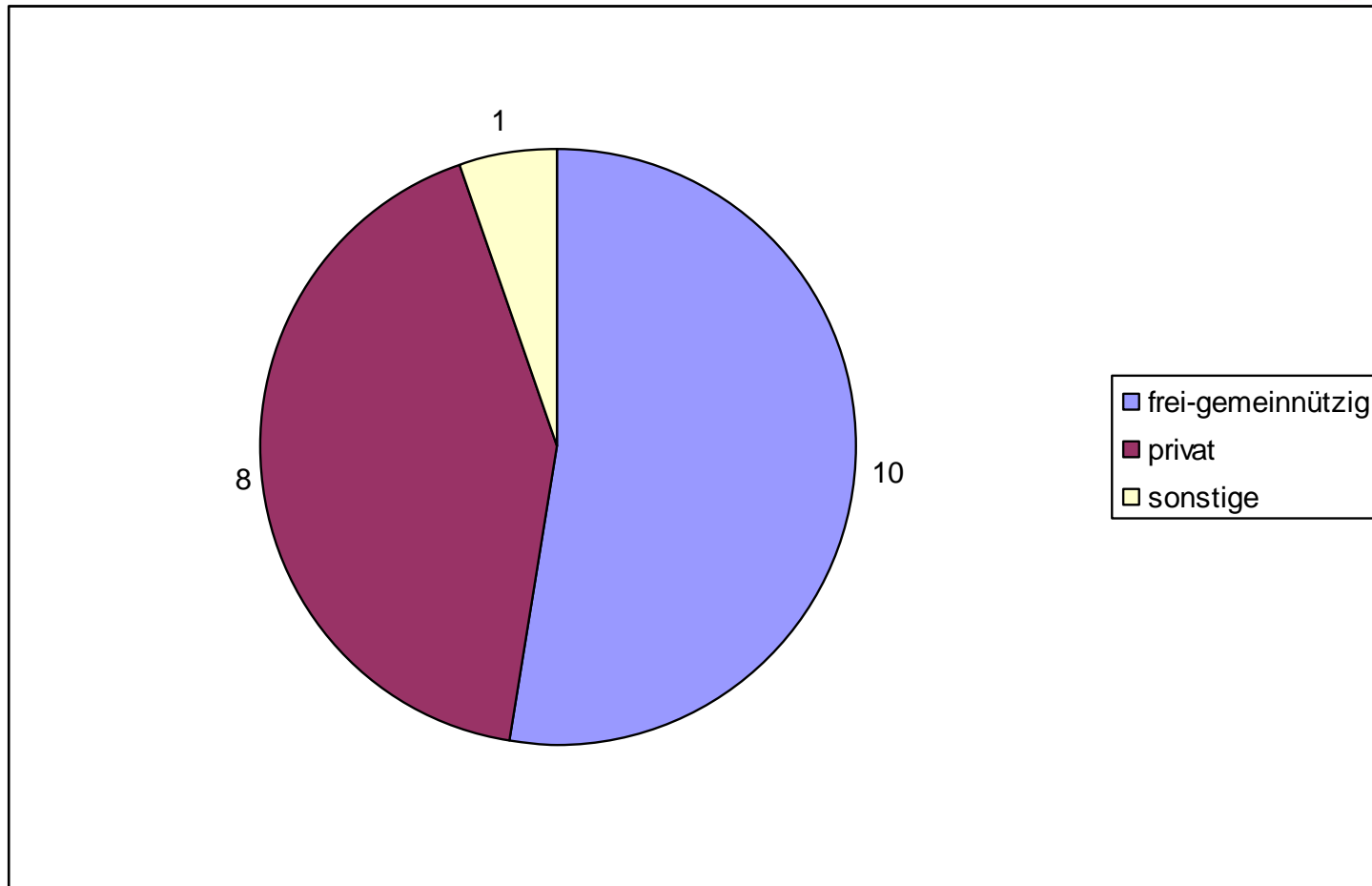
→ Ambulant vor stationär im Landkreis Haßberge

Statistische Ämter des Bundes und der Länder, Pflegestatistik 2009 - Kreisvergleich

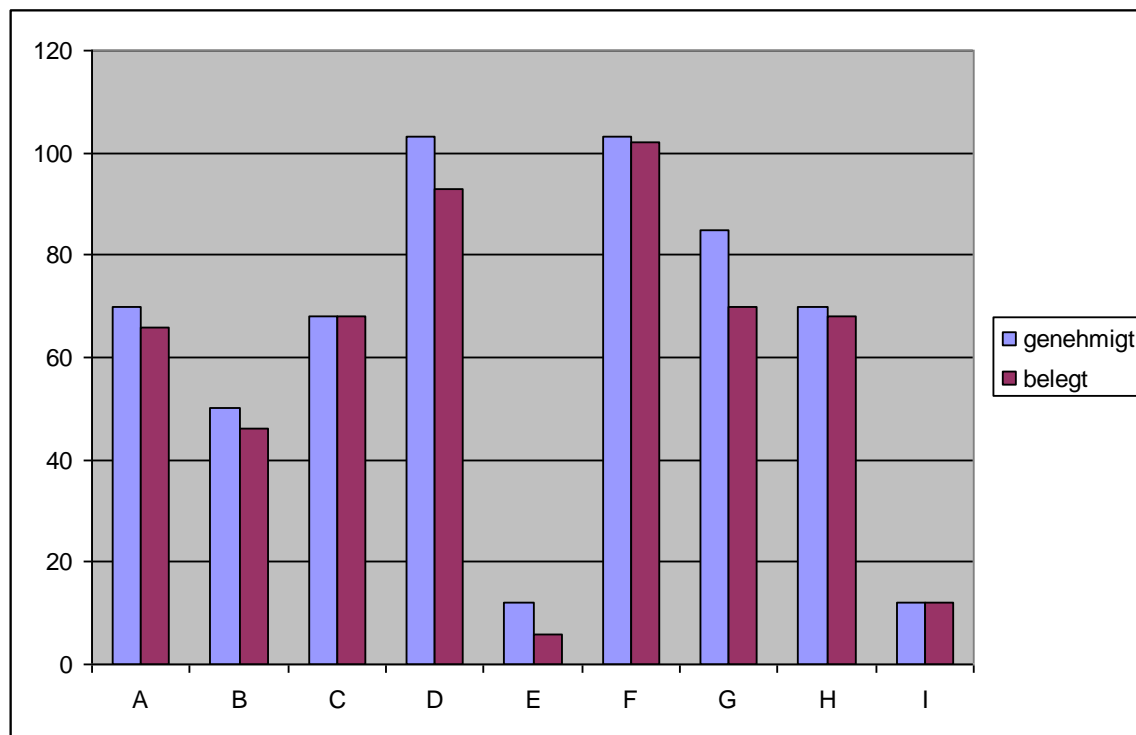
# Art der Organisation



# Welcher Rechtsform unterliegt Ihre Einrichtung?

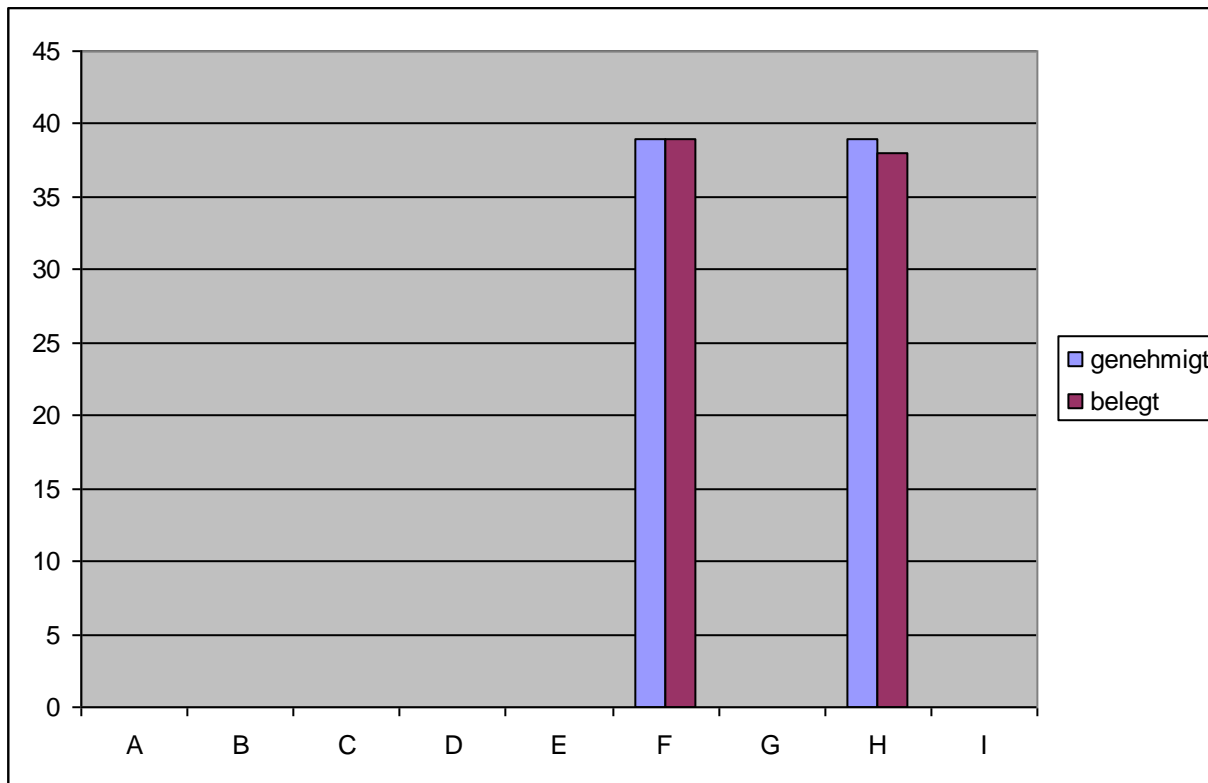


# Wie viele Dauerpflege/WG-Plätze hatten Sie zum Stichtag 31.12.2012 genehmigt und belegt?



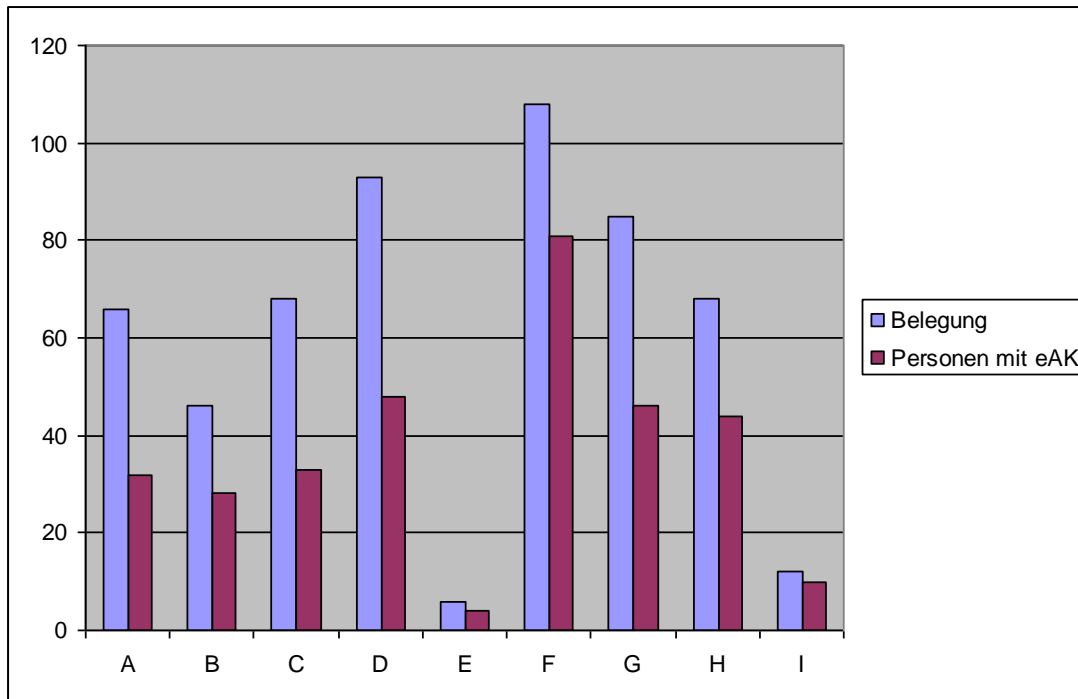
Insgesamt gab es zum Stichtag 573 genehmigte Pflegeplätze im Landkreis. Hier wurden eingestreute Kurzzeitpflege und Tagespflege nicht mit erfasst.

# Wie viele Dauerpflegeplätze/WG-Plätze waren beschützend genehmigt und belegt?



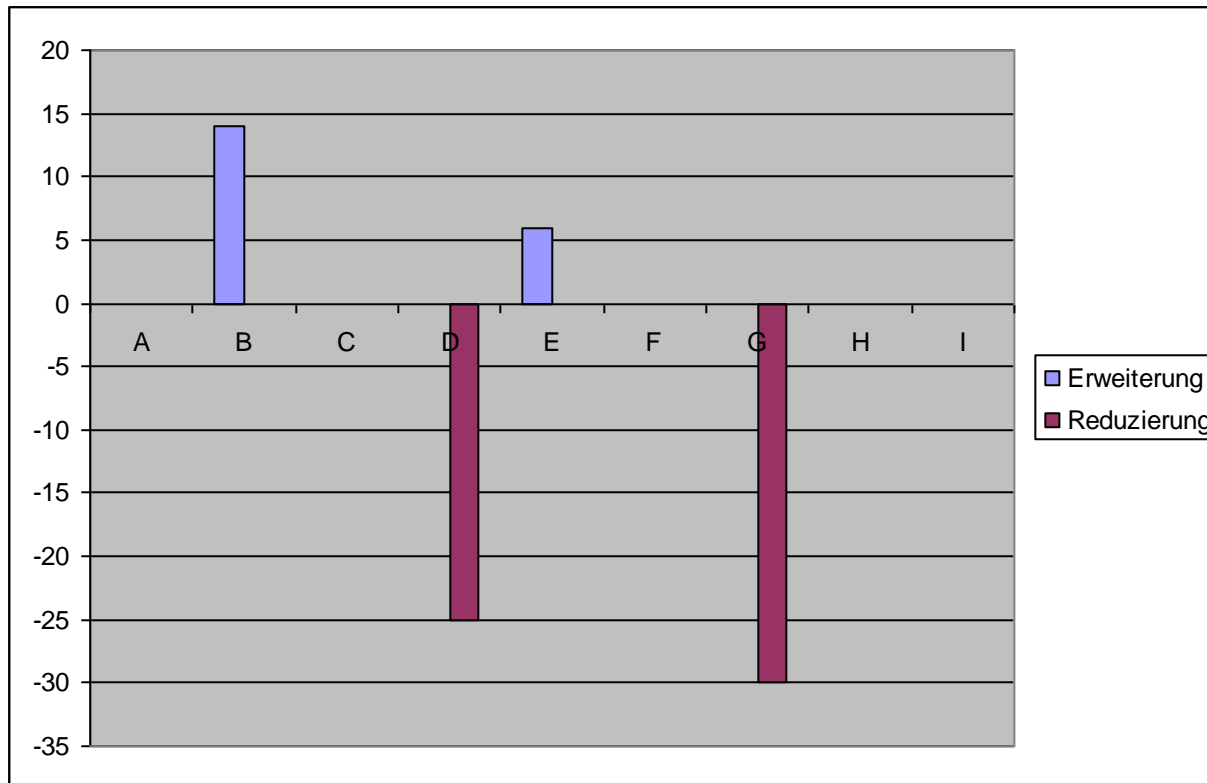


# Wie viele Ihrer Bewohner im Pflegeheim/ WG hatten zum Stichtag 31.12.2012 eine eingeschränkte Alltagskompetenz vom MDK bestätigt?

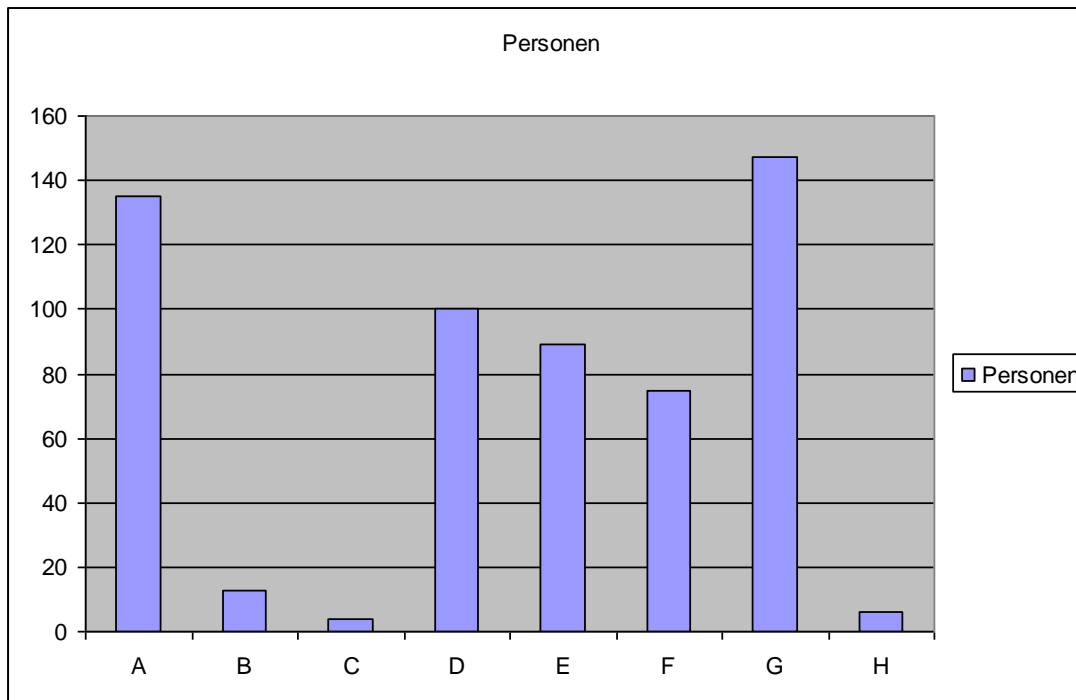


59,06% der Bewohner der Pflegeheime/WG hatten zum Stichtag eine eingeschränkte Alltagskompetenz.

# Planen Sie Ihre Pflegeplätze 2013 zu erweitern, bzw. zu reduzieren? Wenn ja, um wie viele Plätze?

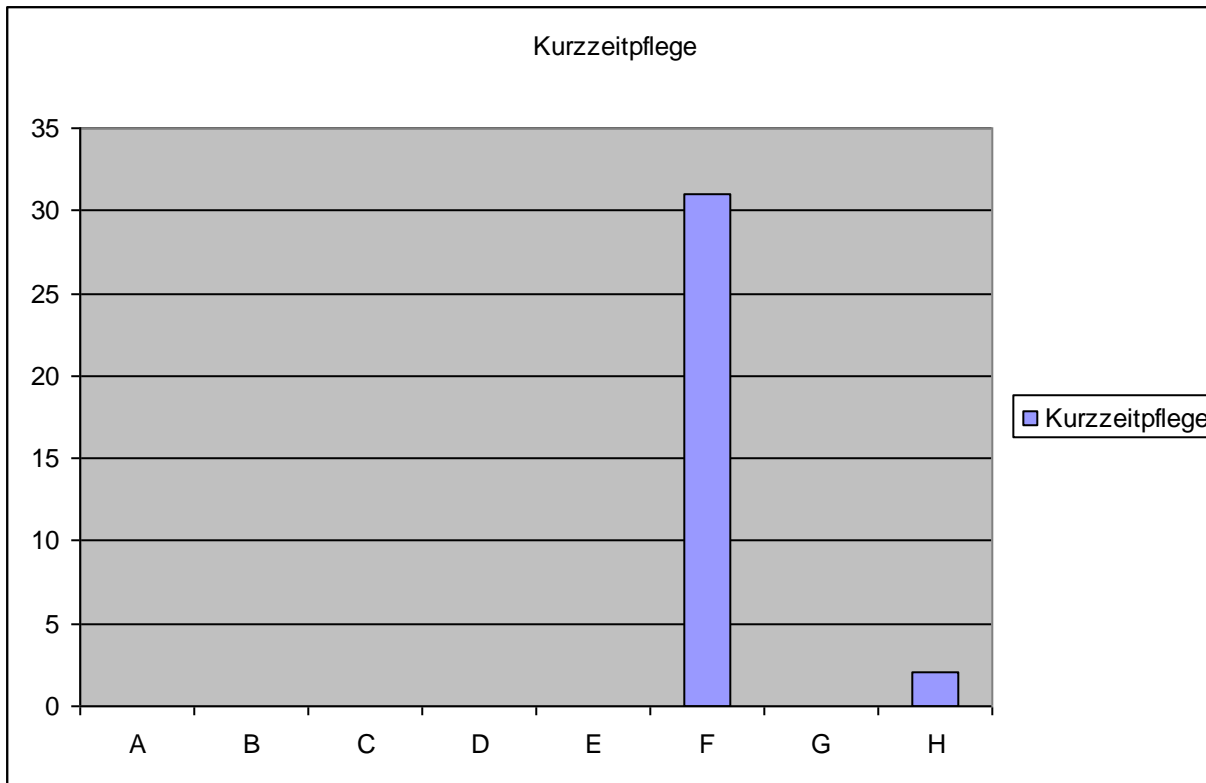


# Wie viele Personen haben im Kalenderjahr 2012 mindestens einmal Kurzzeitpflege bei Ihnen in Anspruch genommen?

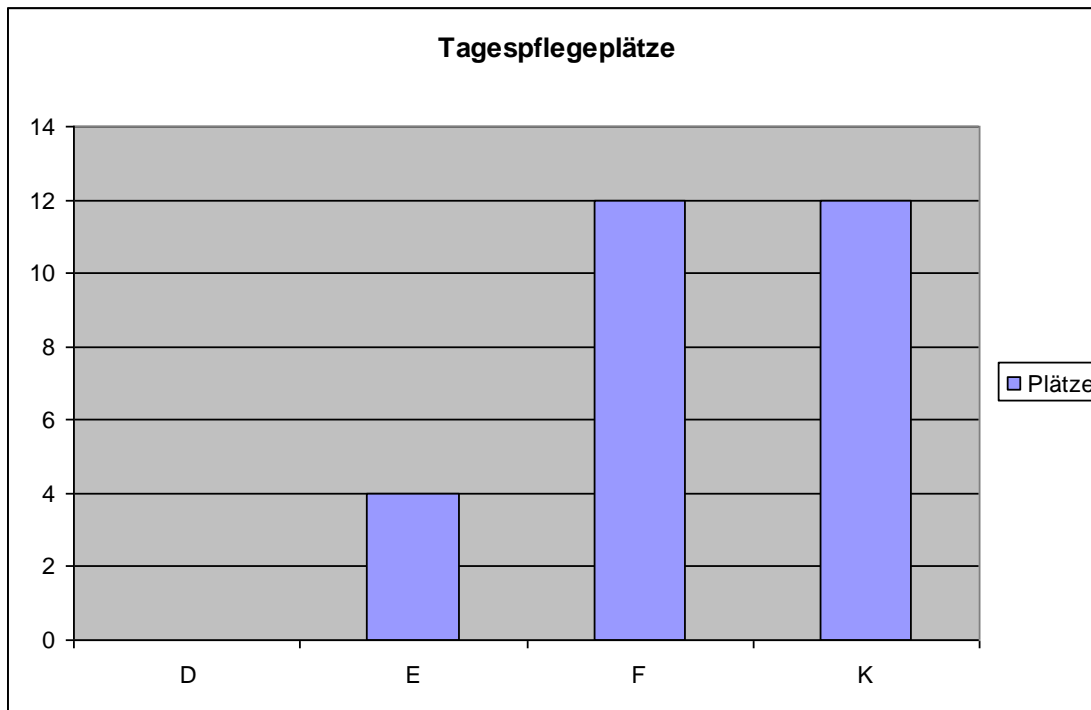


Insgesamt haben 569 Personen KZP in Anspruch genommen!

# Wie viele dieser Personen waren 2012 beschützend in der Kurzzeitpflege untergebracht?



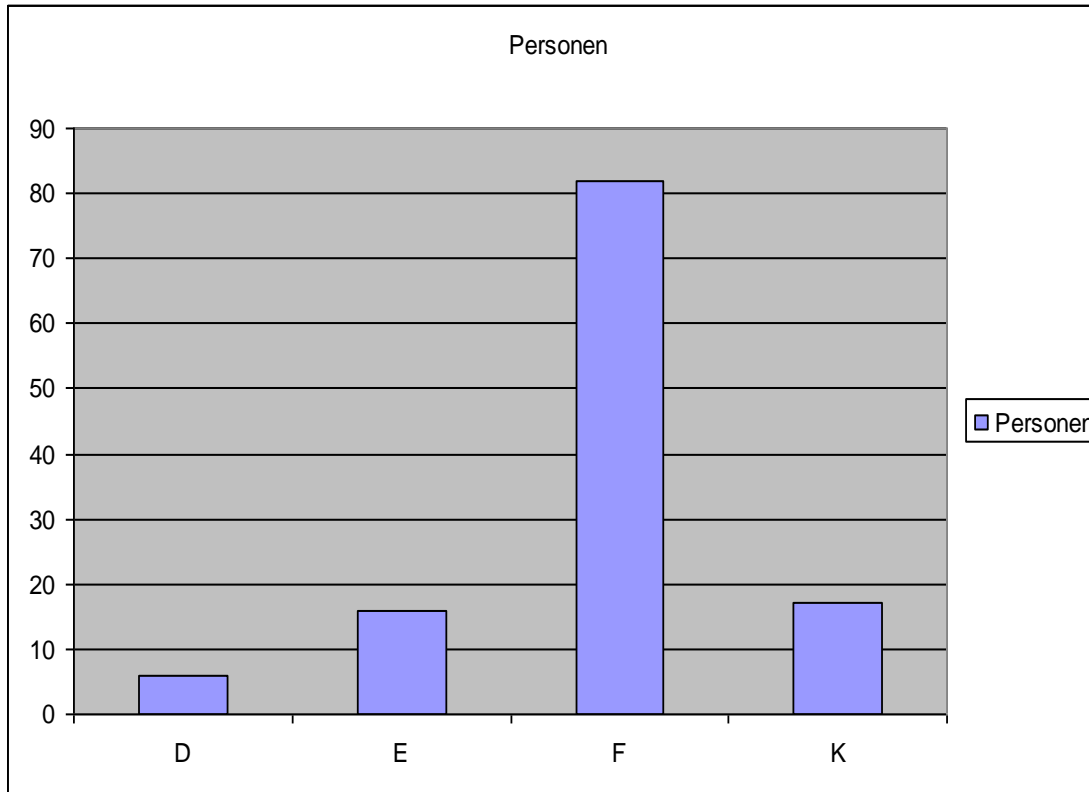
# Wie viele genehmigte Tagespflegeplätze hatten Sie zum Stichtag 31.12.2012?



Insgesamt waren zu diesem Zeitpunkt im LKR 28 Tagespflegeplätze vorhanden.

Hinweis: eingestreute Tagespflege wurde mit 0 gewertet.

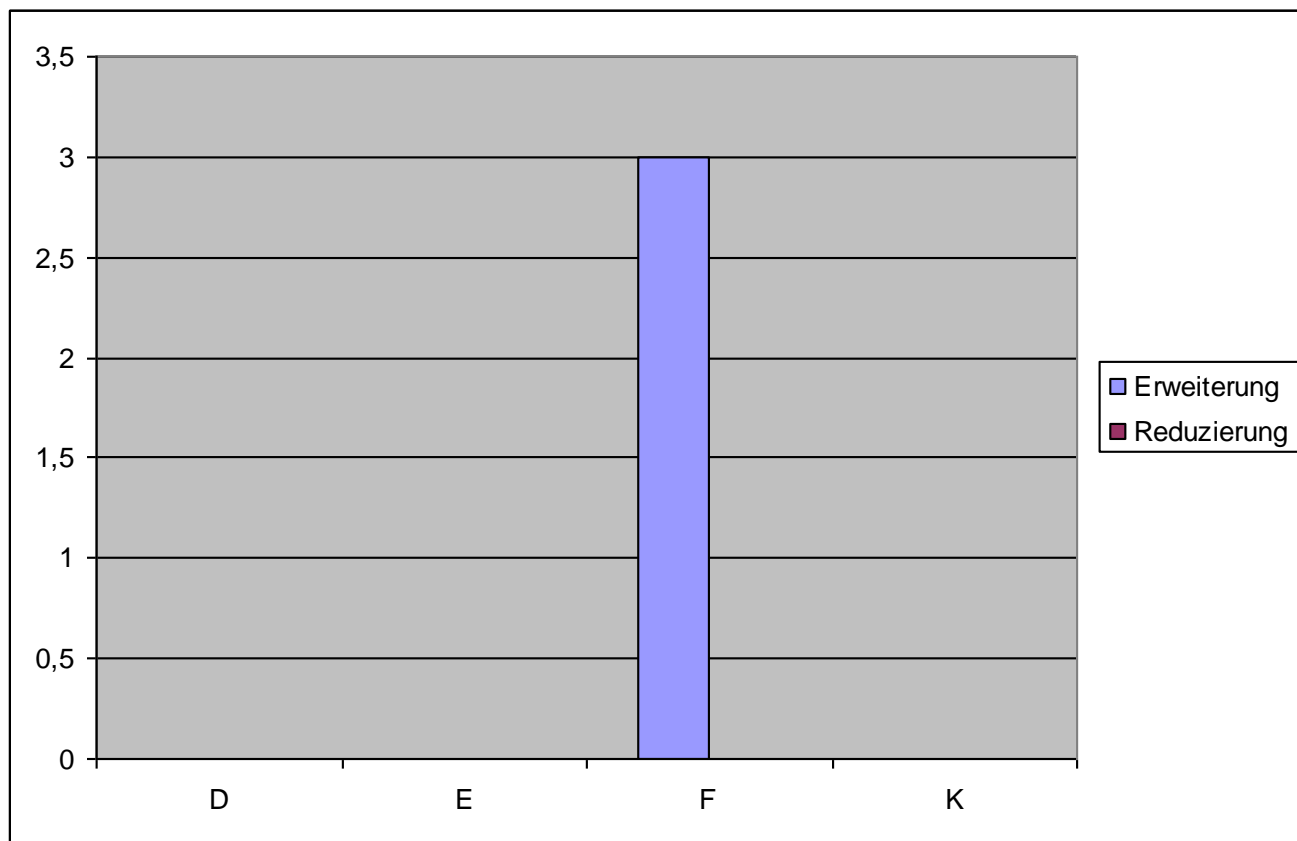
# Wie viele Personen haben im Kalenderjahr 2012 min. einmal Tagespflege bei Ihnen in Anspruch genommen?



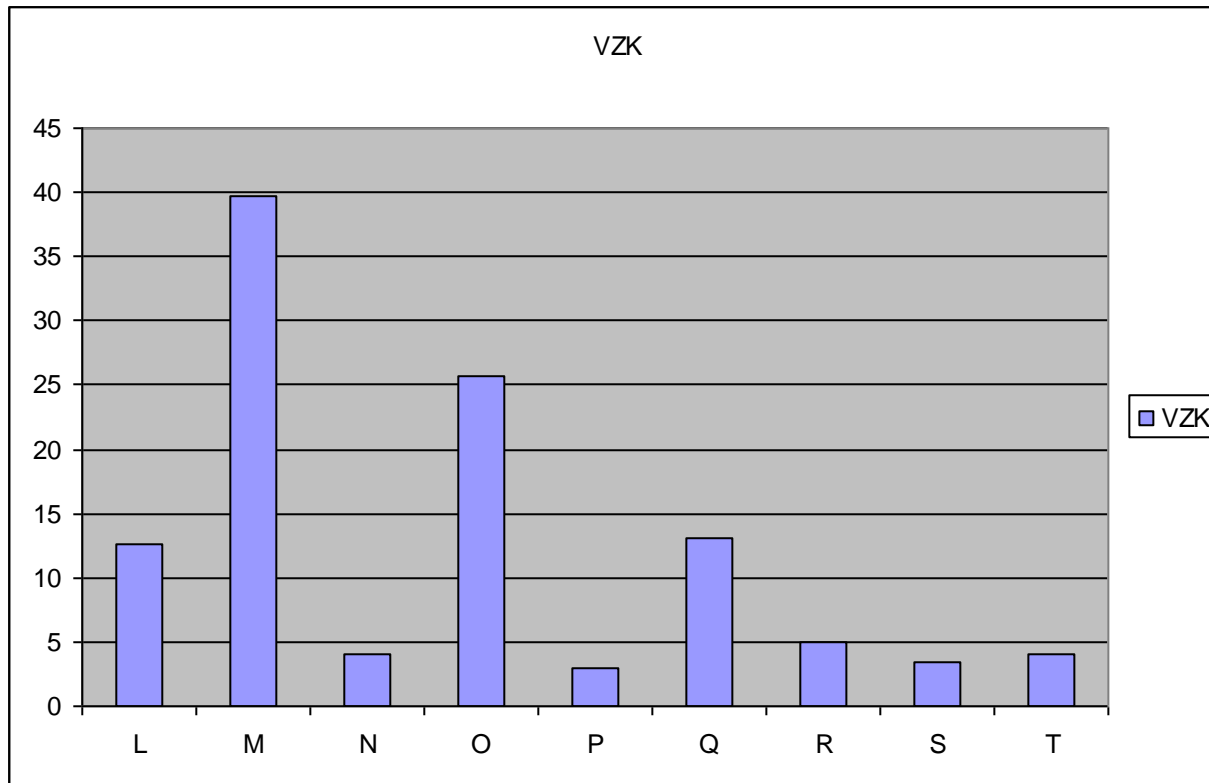
Insgesamt haben 121 Personen Tagespflege in Anspruch genommen. Die Einrichtungen hatten aus folgenden Ortschaften im Jahr 2012 keine Gäste:

Oberaurach, Pfarrweisach, Rahenebrach, Sand, Stettfeld

# Planen Sie, Ihre Tagespflegeplätze im Jahr 2013 zu erweitern, bzw. zu reduzieren? Wenn ja, um wie viel Plätze?

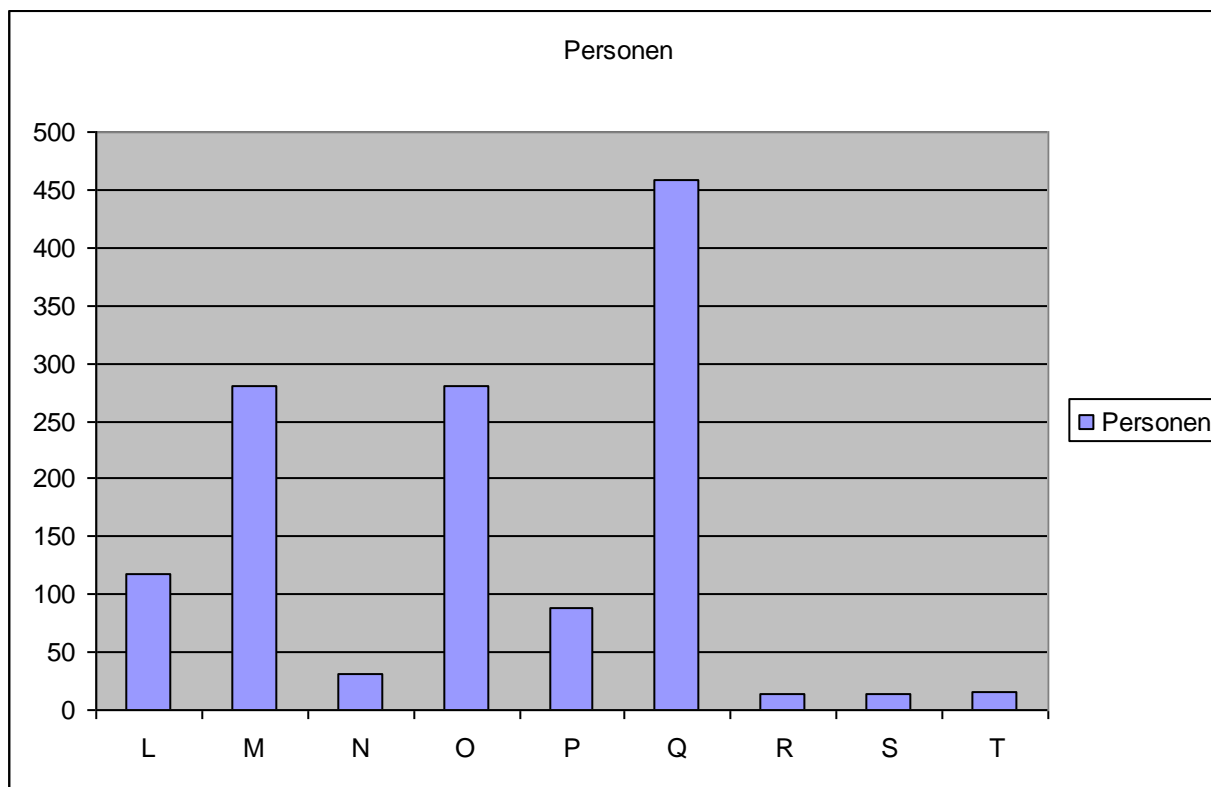


# Wie viele rechnerische VZK sind zum Stichtag 31.12.2012 bei Ihrem ambulanten Pflegedienst angestellt?



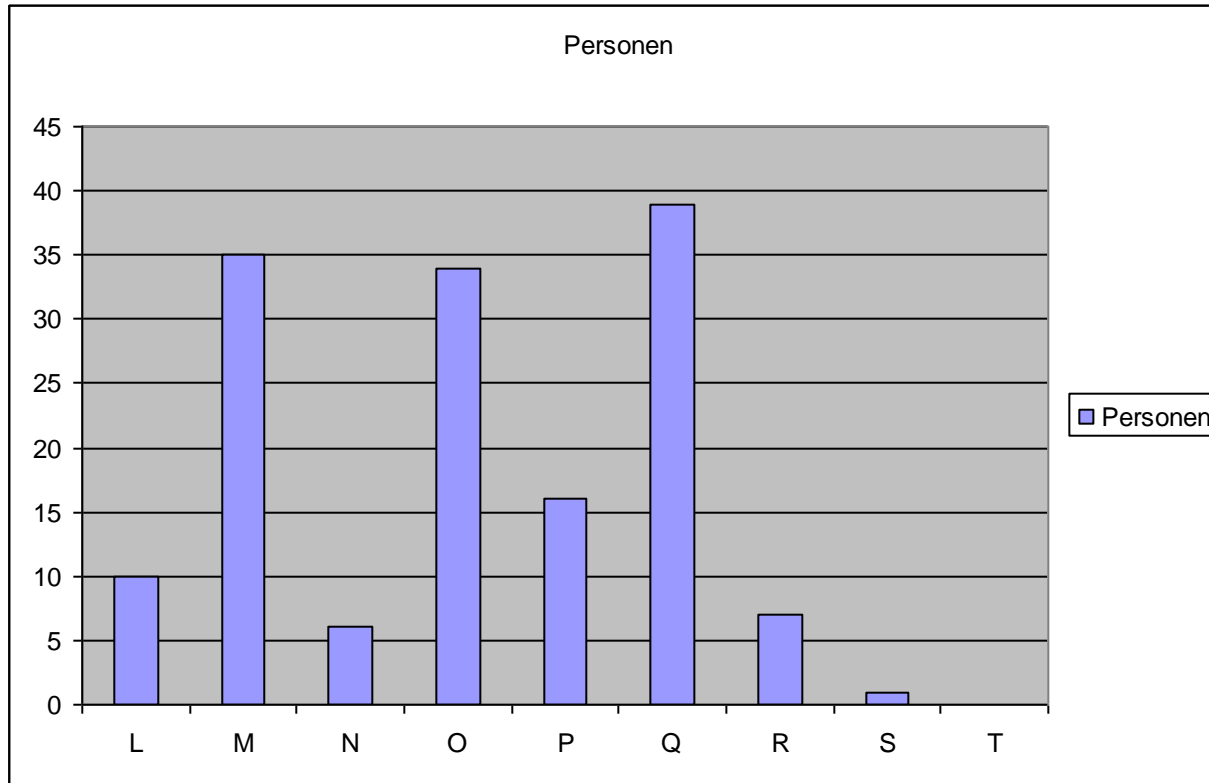


# Wie viele Personen werden zum Stichtag 31.12.2012 von Ihrem ambulanten Pflegedienst versorgt?



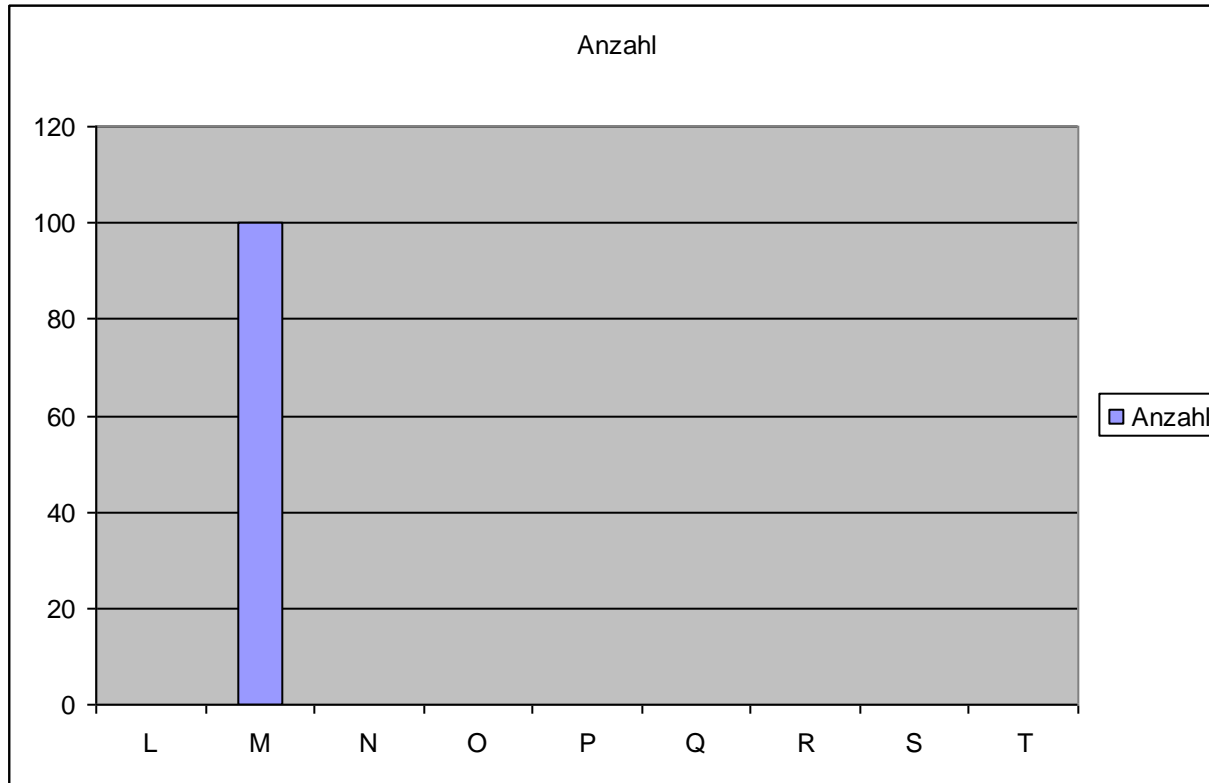
Insgesamt werden von den Pflegediensten unseres Landkreises 1300 Personen zu Hause versorgt.

# Wie viele Personen erhalten von Ihrem Dienst niedrigschwellige Betreuungsangebote nach § 45b SGB XI?



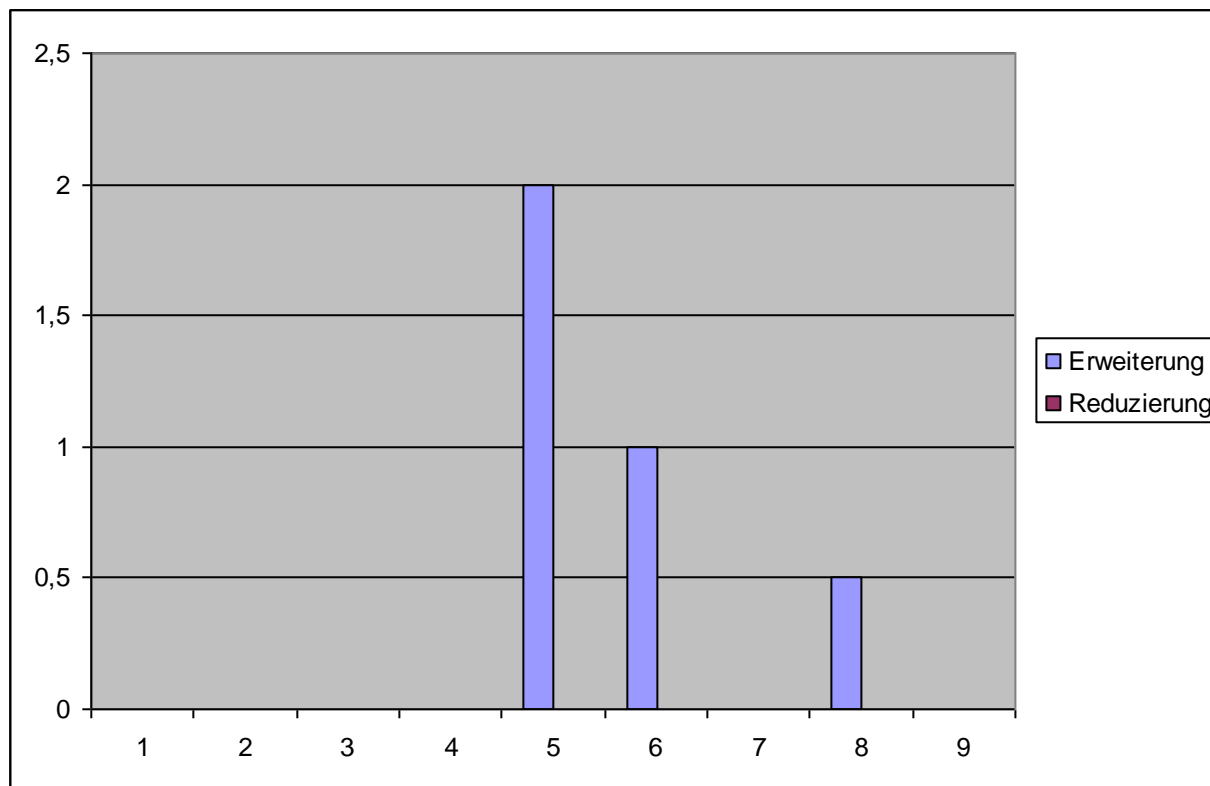
Insgesamt nahmen 148 Personen niedrigschwellige Betreuungsangebote durch ambulante Pflegedienste in Anspruch.

# Wie viele Personen konnten 2012 aus Kapazitätsgründen nicht angenommen werden?



Hier nannte nur von ein Pflegedienst Kapazitätsengpässe. Laut Pflegedienstleitung wurde bei 100 Personen nicht mehr weiter gezählt.

# Planen Sie Ihren Pflegedienst im Jahr 2013 zu erweitern, bzw. zu reduzieren? Wenn ja um wie viel rechnerische VZK?



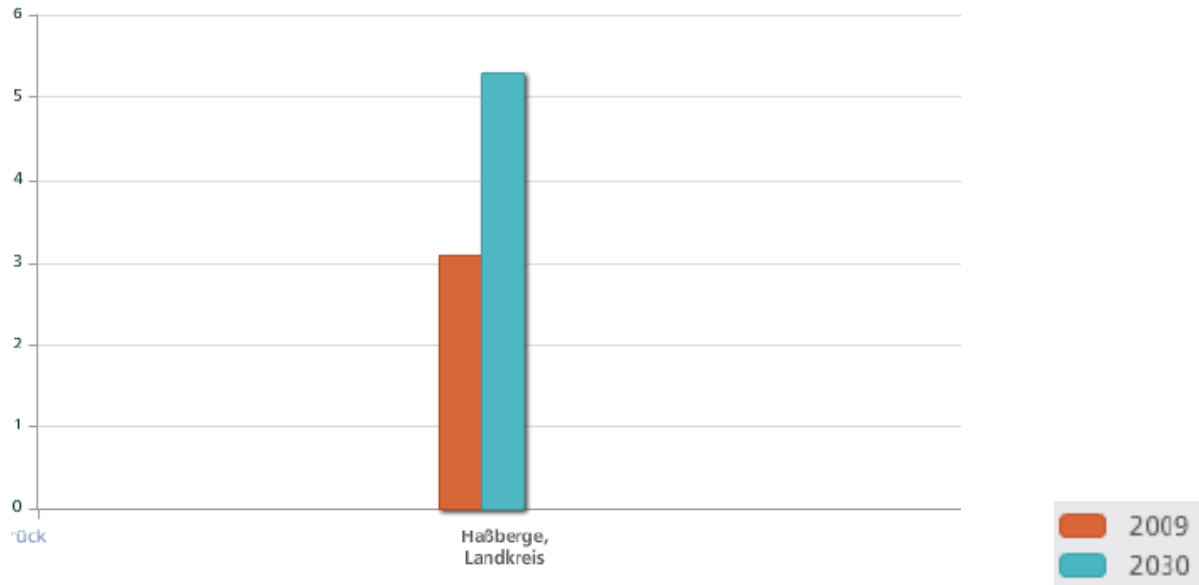
## Zusammenfassung

- Onlinegestützte Befragung mit Grafstat ergab keine aussagekräftigen Ergebnisse
- Telefoninterview führte zu Rücklauf mit 95 %
- ein ambulanter Pflegedienst nahm nicht an der Befragung teil, eine stationäre Einrichtung des Landkreises war zum Stichtag der Befragung nicht im Landkreis ansässig (Daten wurden nicht gewertet)
- Seit der Befragung des Basis Instituts (SPGK 2010 ) hat ein ambulanter PD seinen Betrieb aufgegeben, im Gegenzug hat sich ein neuer PD gegründet

## Zusammenfassung

- Tagespflege wird als Entlastungs- und Betreuungsmöglichkeit angenommen; mitunter weite Entfernung zur nächsten Tagespflege → Voraussetzung: Transportfähigkeit des Klienten
- sehr weite Entfernung zur nächsten Tagespflege von Oberaurach, Rauhenebrach, Ebern, Pfarrweisach
- ambulante Pflegedienste waren 2012 in allen Orten im LKR tätig
- Zum jetzigen Zeitpunkt erscheint die Pflege im Landkreis als momentan ausreichend gedeckt
- Es ergibt sich momentan kein Fortschreibungsbedarf des SPGK
- Jährliche Pflegebedarfserhebung erscheint ausreichend, 2015 sollte Überarbeitung des Seniorenpolitischen Gesamtkonzepts erfolgen

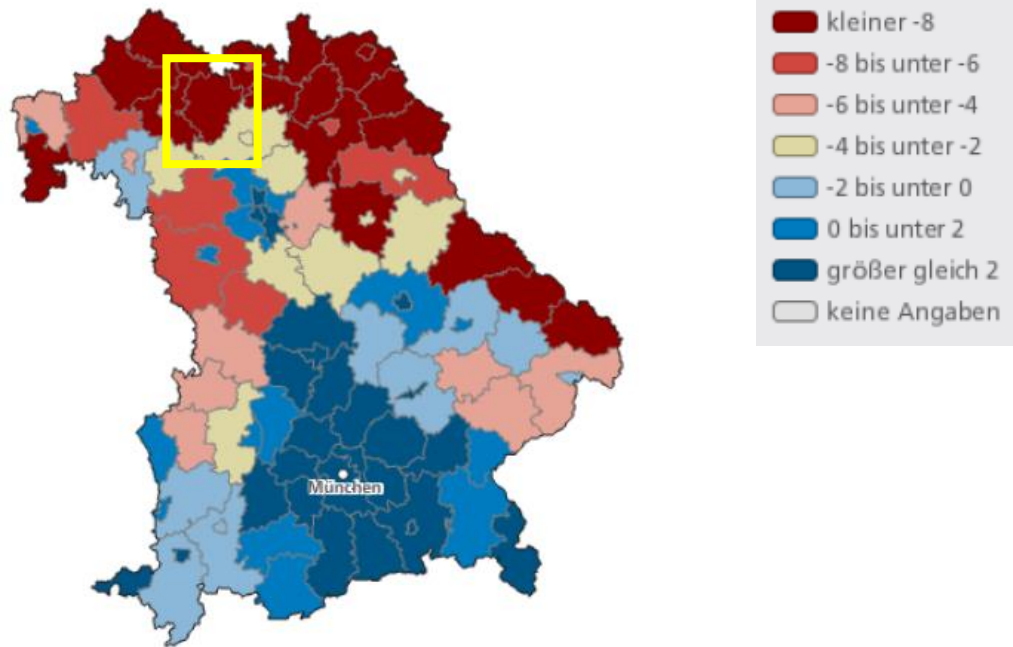
# Anteil Pflegebedürftige 2009 und 2030 im Landkreis



- 2009 lag der Anteil der Pflegebedürftigen an der Gesamtbevölkerung bei 3,1 %
- Für 2030 wird ein Anstieg auf 5,3 % erwartet
- Nach der Pflegeprognose nimmt der Anteil der Pflegebedürftigen bis zum Jahr 2030 um 54% zu

<http://www.wegweiser-kommune.de/datenprognosen/pflegeprognose/Pflegeprognose.action> zuletzt geprüft am 09.10.13

# Bevölkerungsentwicklung

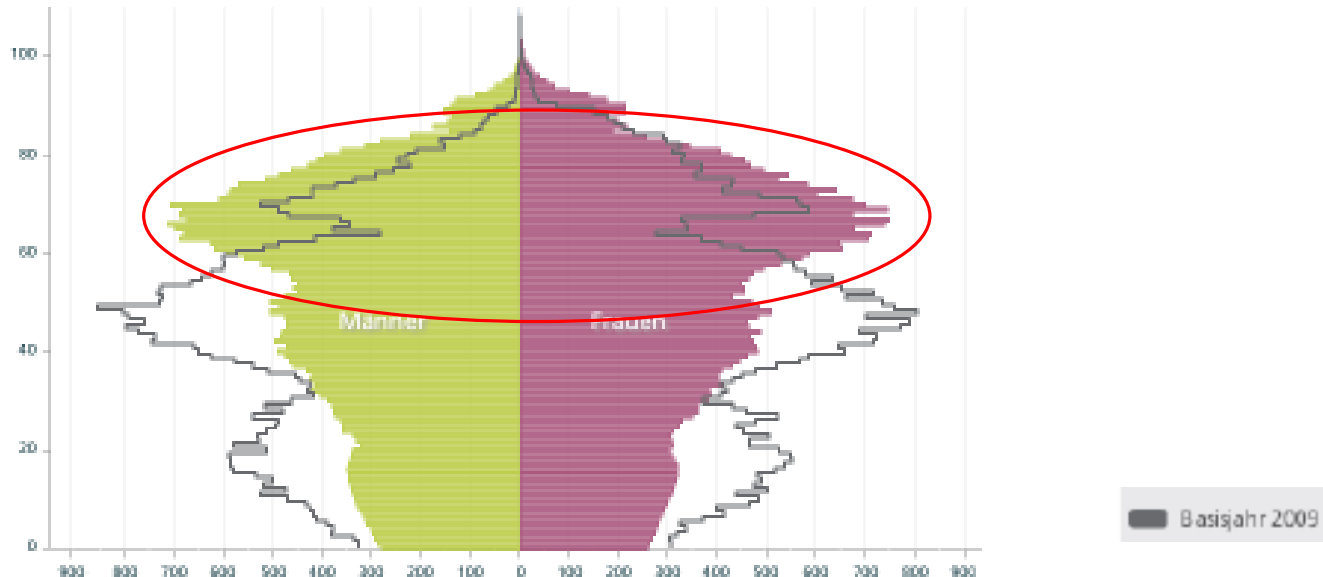


Nach der Bevölkerungsvorausentwicklung nimmt die Bevölkerungszahl im Landkreis Haßberge bis zum Jahr 2030 um -8,5% ab (ca. 77 500 Einwohner)

<http://www.wegweiser-kommune.de/datenprognosen/pflegeprognose/Pflegeprognose.action> zuletzt geprüft am 09.10.13



# Bevölkerungspyramide für den Landkreis Haßberge 2030



In der Grafik ist deutlich zu sehen, dass sich der größte Teil der Bevölkerung 2030 im Bereich zwischen 60 und 80 Jahren befindet

<http://www.wegweiser-kommune.de/datenprognosen/pflegeprognose/Pflegeprognose.action> zuletzt geprüft am 09.10.13